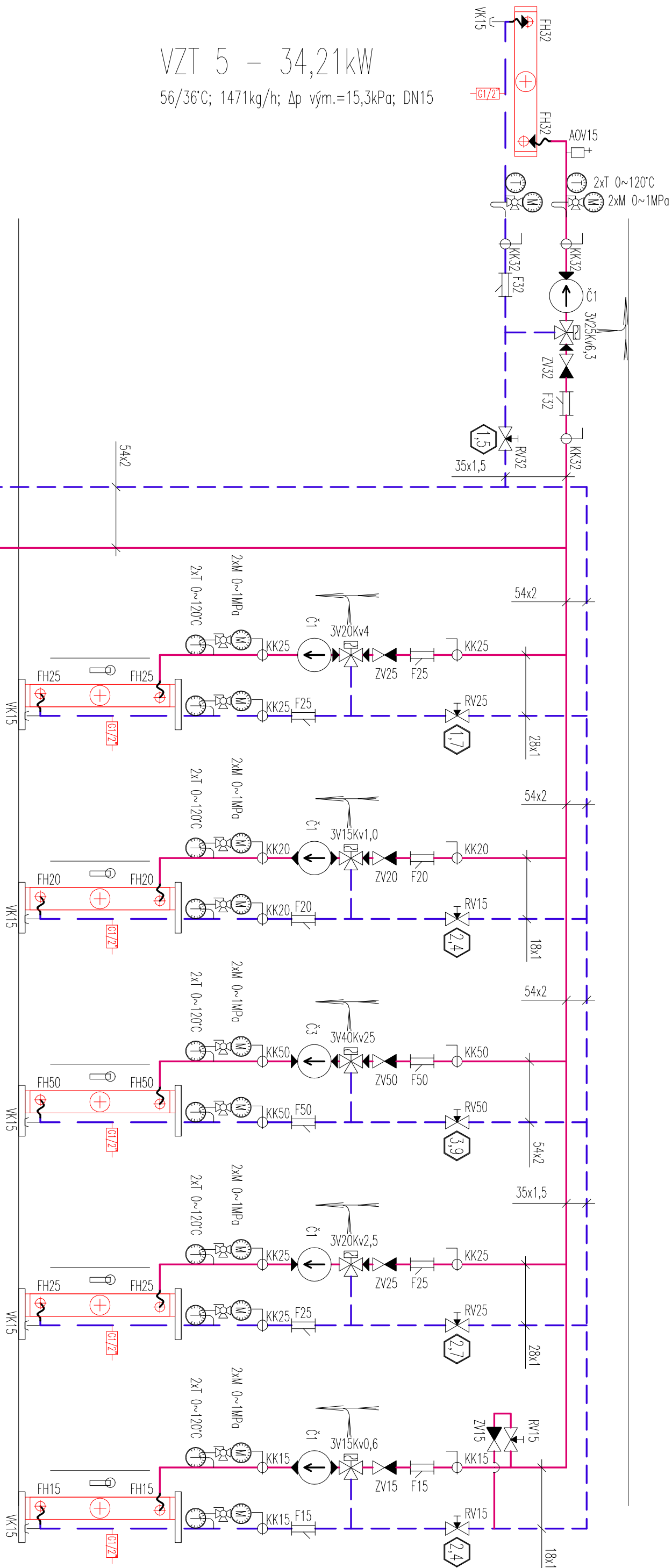


VZT 5 – 34,21kW

56/36°C; 1471kg/h; Δp vým.=15,3kPa; DN15



VZT 1B – 24,2kW

70/50°C; 1060kg/h; Δp vým.=8,17kPa; DN25

VZT 3 – 6,21kW

70/50°C; 267kg/h; Δp vým.=2,1kPa; DN20

VZT 1A – 126,79kW

70/50°C; 5451kg/h; Δp vým.=16,05kPa; DN50

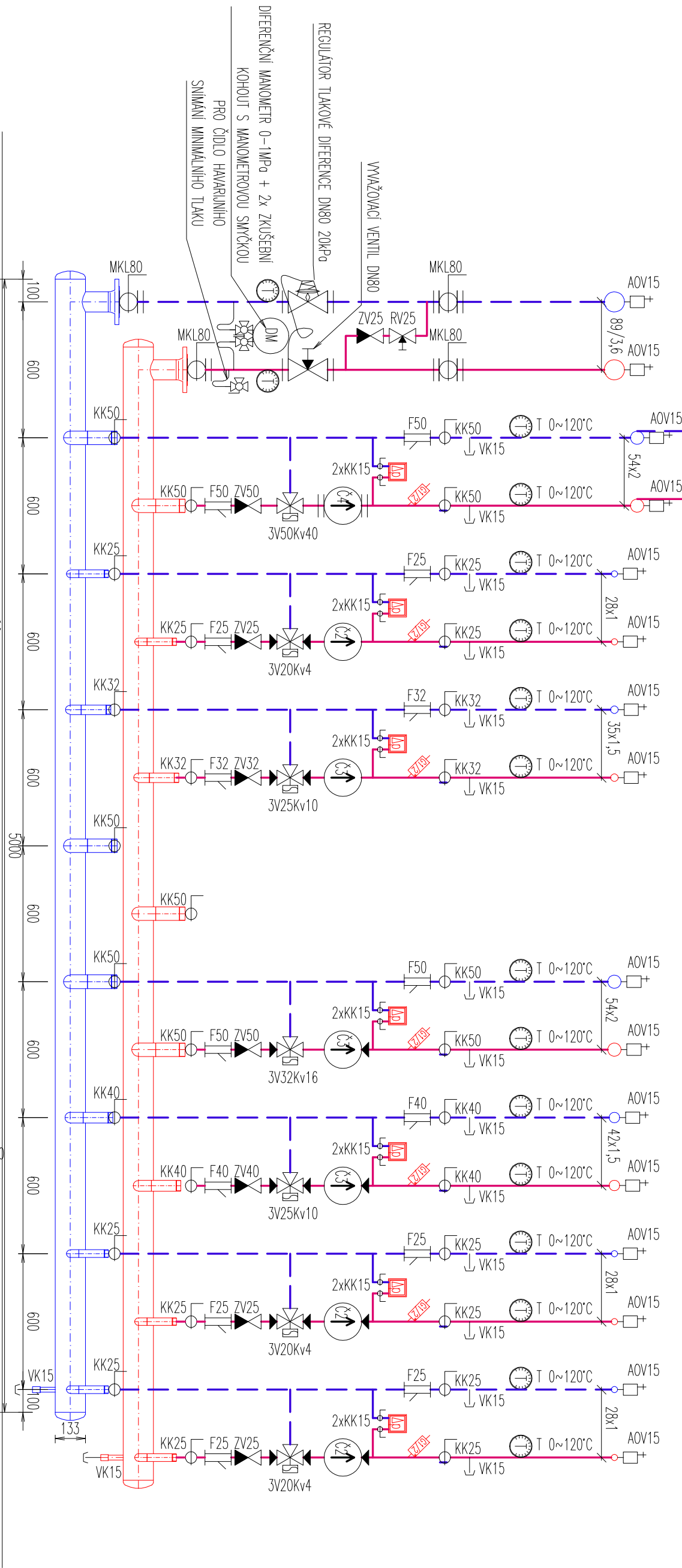
VZT 2 – 26,1kW

70/50°C; 1122kg/h; Δp vým.=6,5kPa; DN25

VZT 4 – 4,6kW

61/41°C; 198kg/h; Δp vým.=4,9kPa; DN10

Rozměstění přípojnicích potrubí bude upraveno dle skutečné budovných VZT zařízení, jedné se pouze o schématický zápis podle přípojnicích hrdel není řešeno.



LEGENDA ARMATUR

- KK – KULOVÝ KOHOUT
- MKL – MEZIPŘÍRUBOVÁ KLAPKA
- ZV – ZPĚTNÝ VENIL
- RW – REGULAČNÍ VYVAŽOVACÍ VENIL
- RID – REGULATOR TLAKOVÉ DIFFERENCE
- F – FILTR
- č – ČERPADLO
- T – TERMOČER
- WK – VYPUSŤEČÍ KOHOUT
- AOV – AUTOMATICKÝ DOVZDUŠŇOVACÍ VENIL
- 3V – TŘÍCESTNÝ ŠMĚŘOVACÍ(VENIL) – DODÁVKA MĚR VZT
- EV – ELEKTROVENIL – DODÁVKA MĚR
- M – MANOMETR
- MANOMEROVÝ KOHOUT
- MANOMEROVÁ SMÍČKA
- NAHŘEK PRO MĚR
- PŘECHOD POTRUBÍ
- ELEKTRONICKÝ SMÍČK TLAKOVÉ DIFFERENCE DODÁVKA MĚR – PŘÍPOJIT POTRUBÍ DN15 OSAZENÝM 2xKK15
- ČERPADLO V NICIČ JE INSTALOVÁN SMÍČK TLAKOVÉ DIFFERENCE BUDOU VYBAVENA MODULEM PRO ŘÍZENÍ ČERPADEL SIGNALEM 0~10V
- + JEDEN MODUL MĚRÍ, AKO ZALOHA USKADNĚN VĚ STROJOVNĚ

LEGENDA POTRUBÍ

- ÚSTŘEDNÍ VYTÁPĚNÍ PŘÍKONDI
- ÚSTŘEDNÍ VYTÁPĚNÍ VRATNÉ

LEGENDA ČERPADEL

nové VZT jednotky DN50  
222,1kW; 70/50°C; 9549kg/h

otopná tělesa schodiště 3NP a chodeb nástavby 4.NP pavilon E+C

VZT kanálové jednotky pokojů nástavby 4.NP pavilon E+C  
Dimenze uzávěrů a armatur budou upřesněny v DPS PD dané části

rezerva

stávající vytápění hl.b. jih DN50

stávající vytápění hl.b. západ DN40

stávající vytápění restaurace Adela

stávající vytápění restaurace Adela

- č1 – NOVE OBĚHOVÉ ČERPADLO VSOCECÍONNĚ ENERGETICKÁ ŘÍDIDA "A" S INTEGROVANÝM AUTOMATICKÝM ŘÍZENÍM VÝKONU; 25/1-6; 4~40kW; 0,44h; 230V; -10~110°C; DOPRAVNÍ VÝŠKA max.:5m; PRŮTOK max.:3,8m³/h
- č2 – NOVE OBĚHOVÉ ČERPADLO VSOCECÍONNĚ ENERGETICKÁ ŘÍDIDA "A" S INTEGROVANÝM AUTOMATICKÝM ŘÍZENÍM VÝKONU; 25/1-6; 9~88kW; 0,13~0,78h; 230V; -10~110°C; DOPRAVNÍ VÝŠKA max.:5m; PRŮTOK max.:7,1m³/h
- č3 – NOVE OBĚHOVÉ ČERPADLO VSOCECÍONNĚ ENERGETICKÁ ŘÍDIDA "A" S INTEGROVANÝM AUTOMATICKÝM ŘÍZENÍM VÝKONU; 30/1-10; 9~190kW; 0,13~1,3h; 230V; -10~110°C; DOPRAVNÍ VÝŠKA max.:10m; PRŮTOK max.:3,2m³/h
- č4 – NOVE OBĚHOVÉ ČERPADLO VSOCECÍONNĚ ENERGETICKÁ ŘÍDIDA "A" S INTEGROVANÝM AUTOMATICKÝM ŘÍZENÍM VÝKONU; 50/1-8; 18~310kW; 0,17~1,37h; 230V; -10~110°C; DOPRAVNÍ VÝŠKA max.:5m; PRŮTOK max.:15,2m³/h

Jan Plucar

Investor: Město Třebon', Polického nám. 46, Třebon' II, 37901 Třebon'	Kontrola: Jan Plucar	tel: 728 405 333, E-mail: plucar.vnp@seznam.cz	Rozřko:
Misto: Týlova č. p. 172, Třebon' I, 37901 Třebon'	Stupeň PD: DPS	korov 30/IV, 377 01 Jindřichov Hrade, IČO: 06346707	Podpis: Arch č.: 15/18 Datum: 2/2018
Rozšíření a rekonstrukce kuchyně a jídelny			číslo výkresu: 5
Bertiných lázní Třebon' – SEKCE E			datum: 2/2018
VYTÁPĚNÍ			číslo výkresu: 5
SCHÉMA ZAPOJENÍ			datum: 2/2018